



HD-statistik för Australian Cattle Dog

från 2003 till och med 2012



Statistiken omfattar årsvis registrerade hundar.

Antal hundar fördelade på HD-grader

År	Hundar	Rtg	Rtg %	HD %	Ua	I	II	III	IV	A	B	C	D	E
2003	15	11	73	27	0	0	0	0	0	4	4	2	1	0
2004	27	18	67	33	0	0	0	0	0	6	6	4	2	0
2005	29	18	62	28	0	0	0	0	0	6	7	4	1	0
2006	42	24	57	42	0	0	0	0	0	8	6	8	2	0
2007	34	18	53	11	0	0	0	0	0	4	12	1	1	0
2008	31	17	55	18	0	0	0	0	0	11	3	2	1	0
2009	34	20	59	15	0	0	0	0	0	11	6	3	0	0
2010	23	9	39	11	0	0	0	0	0	5	3	1	0	0
2011	38	18	47	44	0	0	0	0	0	7	3	6	2	0
2012	39	4	10	50	0	0	0	0	0	2	0	2	0	0

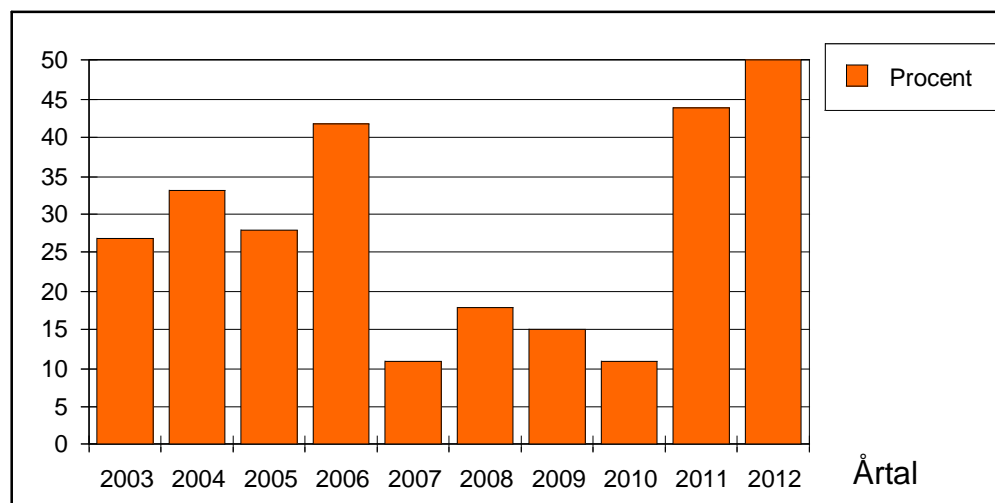
HD-statistiken omfattar svenskregistrerade hundar registrerade mellan 2003 och 2012.

Preliminära röntgenresultat ingår när annan uppgift sasknas.

För år med blandade resultat från den äldre och den nyare HD-avläsningen så har grupperna I - IV och C - E i redovisningen slagits samman som HD-anmärkningar och ingår tillsammans i HD %.

OBSERVERA möjligheten att visa antal för varje HD-klass genom att klicka i rutan "Visa antal".

Diagram över HD-status % per år



OBSERVERA ! att procenttal beräknade på grupper som är mindre än 100 är relativt osäkra och därför skall användas med stor försiktighet