



## HD-statistik för Australian Cattle Dog

från 2001 till och med 2010



Statistiken omfattar årsvis registrerade hundar.

Antal hundar fördelade på HD-grader

År	Hundar	Rtg	Rtg %	HD %	Ua	I	II	III	IV	A	B	C	D	E
2001	17	10	58	40	0	0	0	0	0	2	4	1	2	1
2002	21	12	57	33	0	0	0	0	0	5	3	2	2	0
2003	15	11	73	27	0	0	0	0	0	4	4	2	1	0
2004	27	17	62	29	0	0	0	0	0	6	6	4	1	0
2005	29	18	62	28	0	0	0	0	0	6	7	4	1	0
2006	42	24	57	42	0	0	0	0	0	8	6	8	2	0
2007	34	17	50	6	0	0	0	0	0	4	12	1	0	0
2008	31	14	45	21	0	0	0	0	0	9	2	2	1	0
2009	34	18	52	11	0	0	0	0	0	10	6	2	0	0
2010	23	4	17	0	0	0	0	0	0	3	1	0	0	0

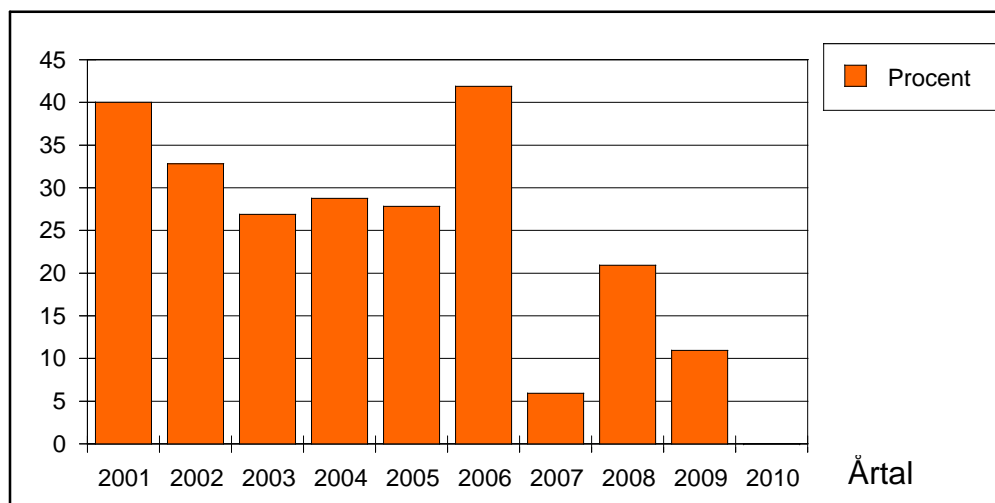
HD-statistiken omfattar svenskregistrerade hundar registrerade mellan 2001 och 2010.

Preliminära röntgenresultat ingår när annan uppgift sasknas.

För år med blandade resultat från den äldre och den nyare HD-avläsningen så har grupperna I - IV och C - E i redovisningen slagits samman som HD-anmärkningar och ingår tillsammans i HD %.

OBSERVERA möjligheten att visa antal för varje HD-klass genom att klicka i rutan "Visa antal".

Diagram över HD-status % per år



**OBSERVERA !** att procenttal beräknade på grupper som är mindre än 100 är relativt osäkra och därför skall användas med stor försiktighet